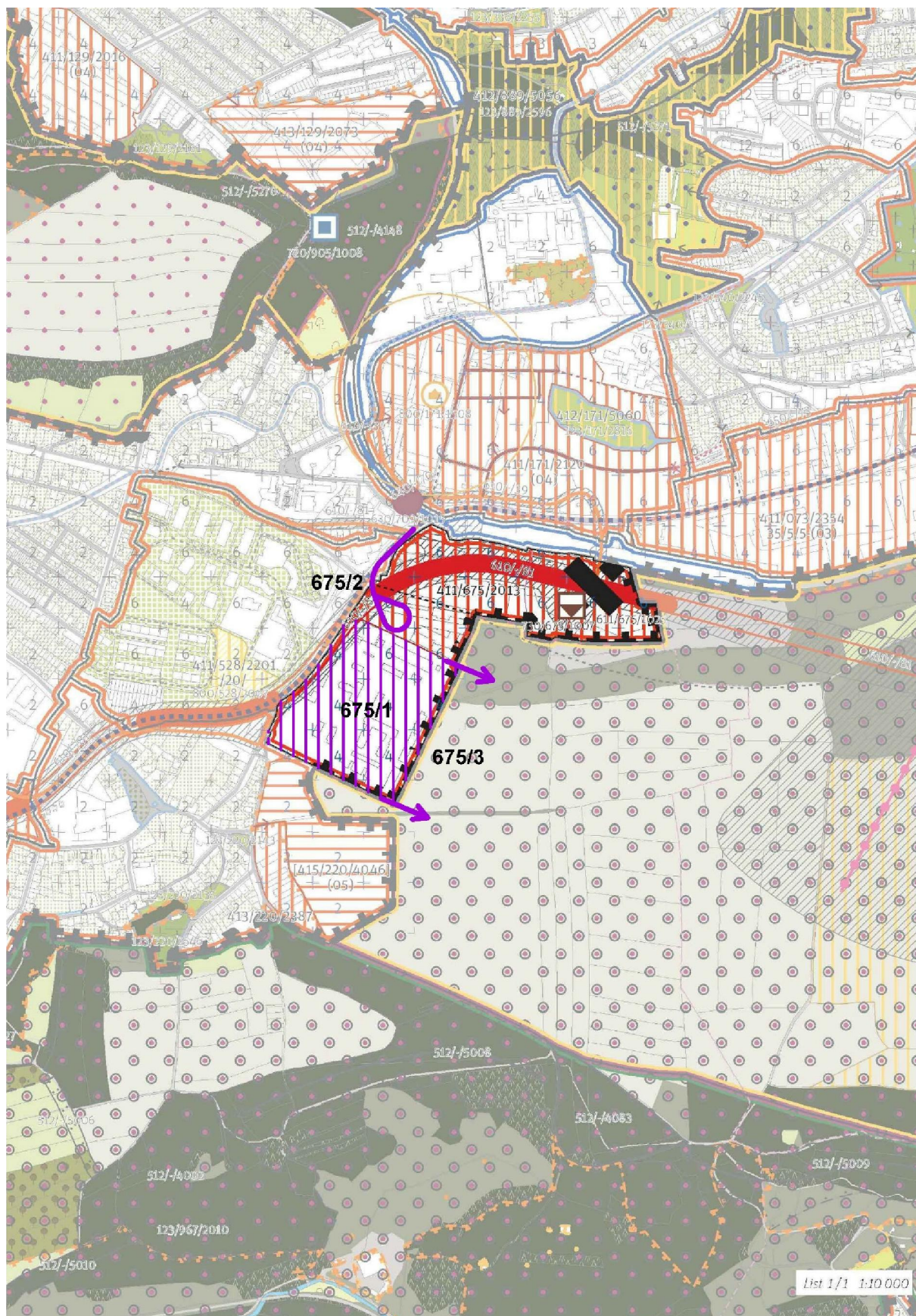


Přehledový list připomínek v lokalitě 675 / Výzkumný elektronický ústav

	KATEGORIE PŘIPOMÍNKY	SPECIFIKACE
✓	Změna zařazení lokality	Stabilita
	Změna regulativů lokality	
✓	Změna grafické části hlavního výkresu	Dopravní infrastruktura (prodloužení TT Radlická-Jinonická s konečnou TS)
	Ochrana zeleně	
	Ochrana veřejné infrastruktury	
✓	Jiné	Prostupnost území
✓	Probíhající změna/úprava ÚPn	P113/2017, P77/2017, Z3131, Z3102
	Podnět občanů	



675/1

Celou lokalitu vymezit jako transformační. Není vhodnější název Výzkum ústav elektrotechnický? Tato připomínka je zásadní.

Odůvodnění: S ohledem na nízkou míru stability, vysokou míru potenciálu, ale faktické nejasnosti možného využití areálu bývalého VTÚE i rozsáhlé stavební činnosti spojené s výstavbou RR, se navrhuje vymezit celou lokalitu jako zastavitelnou, transformační, obytnou pro doplnění občanské vybavenosti - v souvislosti a typem struktury (09) areál vybavenosti. Dobrá dopravní dostupnost na stanici metra Jinonická bude ještě podpořena smyčkou TT Radlická - Jinonice. Areál představuje významnou nástupní plochu do rekreačního území lokalita 926 Dívčí hrady.

675/2

Chybí vyznačení záměru prodloužení TT Radlická - Jinonická s konečnou TS. Tato připomínka je zásadní.

Odůvodnění: MČ Praha 5 iniciovala Změnu ÚPn TT Radlická - Jinonická, která čeká na schválení Zadání a je zakotvena v investičním výhledu DPP. Její realizace umožní obsluhu Radlického údolí a přístup na Dívčí hrady od západu.

675/3

Chybí vyznačení prostupnosti do rekreačního území Dívčí hrady. Tato připomínka je zásadní.

Odůvodnění: Lokalita přímo sousedí s nezastavitelnou přírodní lokalitou č. 926/Dívčí hrady a bude významným místem přístupu do ní; v rámci transformačního území není fixováno propojení z lokality do rekreační lokality.

675/4

Zohlednit probíhající podněty na změny ÚPn v území: P113/2017, P77/2017, Z3131, Z3102. Tato připomínka je zásadní.

Odůvodnění: Jedná se změny a podněty na změny ÚPn probíhající a pořizované se souhlasem MČ Praha 5.